

地元名古屋の ART に出逢う旅
名古屋観光ホテルに『有松絞りコンセプトルーム』誕生
5月30日から期間限定宿泊プランを販売開始

2023年度、「旅を発信する」～The destination for journey～をコンセプトに掲げる名古屋観光ホテル（名古屋市中区錦一丁目19番30号、総支配人 中神章裕）では、5月30日から有松絞りのコンセプトルームでの宿泊ができる期間限定プラン【～なごや TRIP～有松絞りコンセプトルームで過ごす一日】を販売いたします。

有松絞りの13の伝統技法を生かしながらもスタイリッシュに表現した様々な作品18点を客室の随所に飾ることで、有松絞りアートに包まれる特別な空間に仕上げております。

江戸時代に誕生して以来400年以上の長きにわたり愛され続け、今では「SHIBORI」といえば有松を指すとまで言われる有松絞りの美しさに触れるコンセプトルームで、ARTな初夏をお過ごしいただけます。



■宿泊プラン概要

【プラン名】～なごや TRIP～有松絞りコンセプトルームで過ごす一日

日本遺産の町として知られる有松。

有松絞りの伝統技法を生かしながらもスタイリッシュに表現した素材をクッションやランプシェード、ベッドローなど客室の随所に用いた作品がアートのような空間を作りあげています。

【利用期間】2023年6月1日（木）～10月31日（火）※3日前までの要予約

【料金】1室2名様 33,800円～

※ご利用のお日により料金が異なる場合がございます。詳細は予約ページよりご確認ください。

<https://www.nagoyakankohotel.co.jp/stay/plan/detail/28325>

※料金には宿泊料金、朝食、サービス料、税金が含まれております。

【 予約 TEL 】 052-231-7407 (宿泊予約課直通)

【部屋タイプ】 デラックスツイン (24 m²)

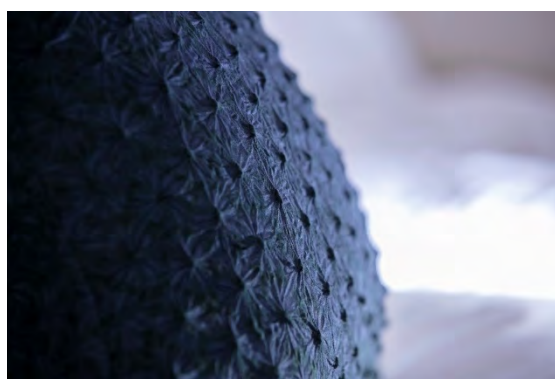
- 【 特典 】 ①有松絞りでコーディネートしたお部屋をご用意
(ランプシェード、クッション、ベッドスロー、ファブリックパネル、フレームアート)
②有松絞りのアメニティポーチ、ハンドタオルをプレゼント
③ご朝食

【 展示詳細 】



■ベッドスロー

絞り： 棒ムラ絞り



■クッション

絞り： 機械蜘蛛絞り



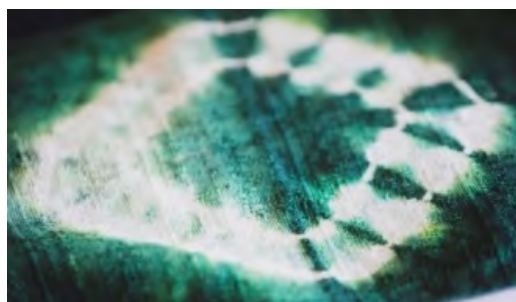
■リビングルーム フレームアート

絞り： 左・・・折り縫い杳目絞り
右・・・片野絞り



■リビングルーム フレームアート

絞り： 左・・・三浦絞り竜巻き
右・・・飛び杳目絞り



■ランチョンマット

絞り： 蟹蜘蛛絞り



■アメニティポーチ

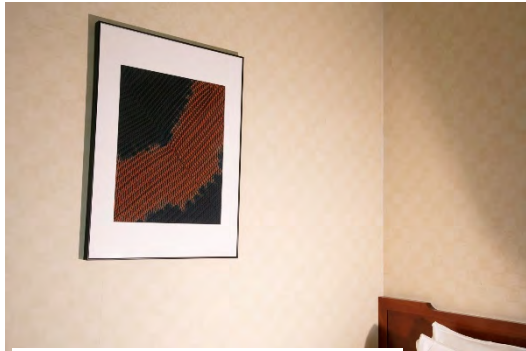
絞り： 線柄(杳目絞り)、丸柄(帽子絞り)



■リビングルーム フレームアート
 絞り：上・・・飛び杓目絞り
 下・・・クラッシュ絞り



■リビングルーム ファブリックパネル
 絞り：ひねり竜巻絞り



■リビングルーム フレームアート
 絞り：嵐絞り



■ファブリックパネル・ランプシェード
 絞り：機械蜘蛛絞り



■バスルーム フレームアート
 絞り：上下・・・雪花絞り

<有松絞りまつり>

東海道有松のまち並みと有松鳴海絞り。その歴史の中でいつも一緒に歩み伝統を守ってきた有松の職人たち。脈々と受け継がれてきた絞りの技を、東海道を舞台に披露する有松絞りまつり。

2023年は6月3日（土）、4日（日）に開催され、絞り製品の販売にとどまらず、日本遺産の構成要素である「絞り×祭り×まち並み」を活かした参加型プログラムを行います。

<有限会社絞染色 久野染工場>

有限会社絞染色
久野染工場
Shibori-Dyeing Kuno-Studio

代々受け継がれてきた有松絞りの伝統技法を生かしながら新しい表現にチャレンジし、ファッションだけではなくインテリア・アートなどのジャンルにも幅広く進出している。また、国内外で幅広く活躍する数多くのブランドからの生地開発を依頼されている。

<https://shibori-zome.com/>

※掲載写真はイメージです

■ 名古屋観光ホテル（名古屋市中区錦 1-19-30）

名古屋観光ホテルは、1928年、時の名古屋ロータリー倶楽部会長による「名古屋にも国際級のホテルを作るべきだ」との提唱で名古屋商工会議所などが中心となりホテル建設構想がスタートし1936年12月16日に開業をしたホテルです。その後、1972年12月、当時名古屋一の高さ（81.5m）を誇る国際級の威風堂々たるホテルとして、新館営業を開始し、2023年に開業87周年を迎えます。

<https://www.nagoyakankohotel.co.jp/>



■ エスパシオエンタープライズ株式会社（本社：名古屋市中区錦 3-23-18 ニューサカエビル 8階）

名古屋観光ホテルを運営してきた株式会社名古屋観光ホテルと、ホテルナゴヤキャッスル、キャッスルプラザを運営してきた株式会社ナゴヤキャッスル、そして株式会社鳳凰が、2021年7月1日にホテル・料飲事業を吸収分割し、エスパシオエンタープライズ株式会社に承継いたしました。現在は、名古屋観光ホテルの他、関連事業として様々なレストランの運営などを行っております。

<https://www.espacioenterprise.com/>

<報道関係者からのお問い合わせ先>

エスパシオエンタープライズ株式会社 マーケティング部 吉村

TEL：052-231-8090

Mail：pr-marketing@espacioenterprise.com